



Инструменты поддержки  
малого и среднего  
предпринимательства

**МСП Банк** 

# О Банке



# Поддержка и сохранение занятости работников субъектов МСП

МСП Банк с 1 апреля начал выдачу беспроцентных кредитов субъектам МСП на выплату заработной платы сотрудникам в рамках мер государственной поддержки бизнеса, пострадавшего от распространения коронавируса COVID-19.

Кредитный продукт направлен на неотложные нужды для поддержки и сохранения занятости. Расчёт размера кредита производится на базе минимального размера оплаты труда (индивидуально для каждого региона) и количества сотрудников, состоящих в штате.

## ТРЕБОВАНИЯ К ЗАЕМЩИКУ

Заемщик осуществляет деятельность не менее 1 года в одной или нескольких отраслях в соответствии с перечнем отраслей российской экономики, в наибольшей степени пострадавших в результате распространения новой коронавирусной инфекции, определенных Правительством Российской Федерации.

%

СТАВКА ПО КРЕДИТУ

**Ставка 0% годовых**



СУММА КРЕДИТА

Не более 10 млн рублей



СРОК КРЕДИТА

До 6 месяцев

Совместно с Правительством РФ,  
Банком России и ВЭБ.РФ



# Кредитная поддержка по Программам субсидирования процентной ставки

МСП Банк предлагает предприятиям малого и среднего бизнеса воспользоваться Программой субсидирования кредитования Министерства экономического развития РФ.

Снижение ставки происходит в рамках участия в реализации национального проекта «Малое и среднее предпринимательство и поддержка предпринимательской инициативы» и направлено на развитие и поддержку малых и средних компаний России.



## СТАВКА ПО КРЕДИТУ

По кредитам в сумме до 50 млн. рублей – 8,5% годовых

По кредитам в сумме от 50 млн. рублей (вкл):

- на оборотные цели:

для субъектов малого предпринимательства - 8,25% годовых

для субъектов среднего предпринимательства – 8,0% годовых

- на инвестиционные цели для субъектов МСП – 8,0% годовых

Ставка **7,75%** годовых для предпринимателей, ведущих свою деятельность в приоритетных нишах Банка\*



## СУММА КРЕДИТА

На инвестиционные цели:

от 0,5 млн рублей и не более 2\*\* млрд руб.

На пополнение оборотных средств:

не менее 0,5 млн рублей и не более 500 млн рублей



## СРОК КРЕДИТА

На инвестиционные цели: не более 10 лет

На пополнение оборотных средств: не более 3-х лет

## Программа Минэкономразвития



\*с перечнем приоритетных ниш можно ознакомиться на сайте Банка <https://mspbank.ru/credit/prioritetnye-nishi/>

\*\*кредитные сделки по сумме свыше 1 млрд руб. принимаются к рассмотрению исключительно при соответствии условиям программы субсидирования Министерства экономического развития РФ

# Продукты Банка

## Кредитная поддержка в рамках базовых кредитных продуктов

### Оборотное кредитование

**ЦЕЛЬ КРЕДИТОВАНИЯ** – пополнение оборотных средств, финансирование текущей деятельности (включая выплату заработной платы и пр. платежи, за исключением уплаты налогов и сборов), а также финансирование участия в тендере (конкурсе). Допускаются страховые взносы (в Пенсионный фонд России, фонд социального страхования, фонд медицинского страхования), налог с зарплаты (НДФЛ).

#### СУММА КРЕДИТА



От 1 до 500  
млн рублей

#### СРОК КРЕДИТА



Не более  
36 месяцев

#### СТАВКА ПО КРЕДИТУ



Приоритетные отрасли: 9,6% годовых;  
Неприоритетные отрасли:  
Для субъектов среднего бизнеса – 9,6% годовых;  
Для субъектов малого бизнеса – 10,6% годовых

### Инвестиционное кредитование

**ЦЕЛЬ КРЕДИТОВАНИЯ** – финансирование инвестиций для приобретения, реконструкции, модернизации, ремонта основных средств, а также для строительства зданий и сооружений производственного назначения.

#### СУММА КРЕДИТА



От 1 до 2000\*  
млн рублей

#### СРОК КРЕДИТА



Не более  
120 месяцев

#### СТАВКА ПО КРЕДИТУ

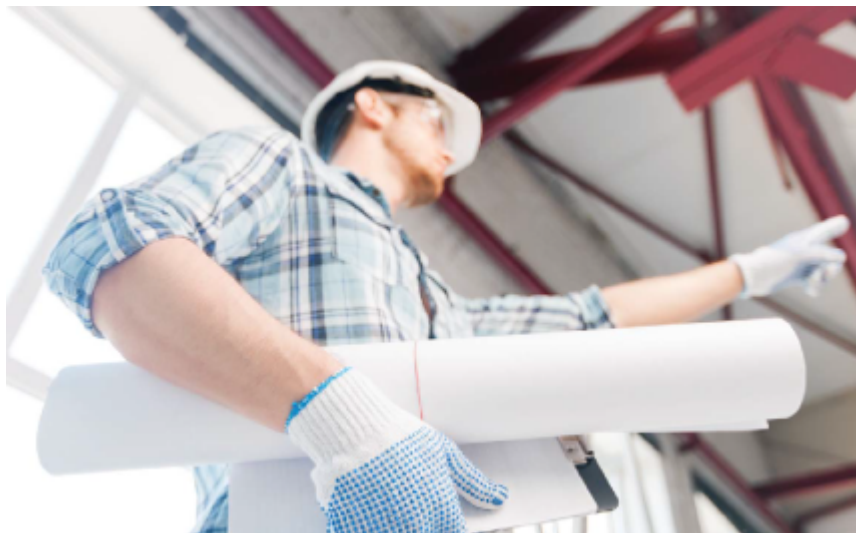


Приоритетные отрасли: 9,1% годовых;  
Неприоритетные отрасли:  
Для субъектов среднего бизнеса – 9,1% годовых;  
Для субъектов малого бизнеса – 10,1% годовых

\* Кредитные сделки по сумме свыше 1 млрд руб. принимаются к рассмотрению исключительно при соответствии условиям программы субсидирования Министерства экономического развития РФ

# Контрактное кредитование

**ЦЕЛЬ КРЕДИТОВАНИЯ** – финансирование расходов, связанных с исполнением Заемщиком контракта в рамках Федеральных законов 223-ФЗ и 44-ФЗ.



### СУММА КРЕДИТА



От 1 до 500  
млн рублей

но не более 70% суммы контракта, уменьшенной на сумму полученного аванса и на сумму произведенных оплат за выполнение контракта от заказчика.

### СРОК КРЕДИТА



Не более  
36 месяцев

но не более срока действия контракта, увеличенного на 90 дней.

### СТАВКА ПО КРЕДИТУ



Приоритетные отрасли: 9,6% годовых;  
Неприоритетные отрасли:  
Для субъектов среднего бизнеса – 9,6% годовых;  
Для субъектов малого бизнеса – 10,6% годовых

## Рефинансирование

**ЦЕЛЬ КРЕДИТОВАНИЯ** - рефинансирование кредитов (займов), выданных другими кредитными организациями на оборотные и инвестиционные цели.

### СУММА КРЕДИТА



При кредитовании на оборотные цели:  
от 10 до 500 млн рублей

При кредитовании на инвестиционные цели:  
от 10 до 1000 млн рублей

### СРОК КРЕДИТА



На пополнение оборотных средств, финансирование текущей деятельности: не более 36 месяцев

На финансирование инвестиций: не более 84 месяцев



### СТАВКА ПО КРЕДИТУ



Приоритетные отрасли на оборотные цели: 9,6% годовых;  
Приоритетные отрасли на инвестиционные цели: 9,1% годовых

Неприоритетные отрасли на оборотные цели:  
Для субъектов среднего бизнеса – 9,6% годовых;  
Для субъектов малого бизнеса – 10,6% годовых

Неприоритетные отрасли на инвестиционные цели:  
Для субъектов среднего бизнеса – 9,1% годовых;  
Для субъектов малого бизнеса – 10,1% годовых

## Микрокредит

**ЦЕЛЬ КРЕДИТОВАНИЯ** - на организацию и (или) развитие бизнеса в части пополнения оборотных средств, финансирования текущей деятельности (включая выплату заработной платы и пр. платежи, за исключением уплаты налогов и сборов), а также финансирования инвестиций.

### СУММА КРЕДИТА



Для индивидуальных предпринимателей:  
от 0,5 до 5 млн рублей

Для юридических лиц  
от 0,5 до 10 млн рублей



### СРОК КРЕДИТА



Не более 36 месяцев

### СТАВКА ПО КРЕДИТУ



12% годовых



Без залога

## Микрокредит

**Дальневосточный федеральный округ**  
(субъект МСП зарегистрирован на территории  
Дальневосточного федерального округа)

**Моногорода**  
(субъект МСП зарегистрирован или  
осуществляет предпринимательскую  
деятельность на территории моногорода)

**Мама – предприниматель**  
(субъект МСП, получивший грант в рамках  
федерального образовательного проекта по  
развитию женского предпринимательства  
«Мама – предприниматель»)



**ЦЕЛЬ**

На организацию и (или) развитие бизнеса в части пополнения оборотных средств, финансирования текущей деятельности (включая выплату заработной платы и пр. платежи, за исключением уплаты налогов и сборов), а также финансирования инвестиций.

Не допускается рефинансирование ранее выданных кредитов (займов).



**СУММА**

Не более 500 тыс. рублей и не более 1 кредита одному Заемщику



**СРОК**

Не более 36 месяцев



**СТАВКА**

от 8,5% годовых\*

# Специальные продукты в рамках базовых продуктов

Базовые продукты	Наличие льготных программ и возможности рыночного кредитования	Специальные продукты для приоритетных ниш* (процентная ставка – 7,75% / 8,5%**)
1 Оборотное кредитование	 Минэкономразвития 7,75%-8,5%  БАНК РОССИИ 9,6%/10,6%** 1-5%  Минсельхоз 1-5%  Рынок	 Сельхозкооперация  ДФО  Моногорода  Стартапы  Городская среда  Газели  Женщины  Лица с ОВЗ
2 Инвестиционное кредитование	 Минэкономразвития 7,75%-8,5%  БАНК РОССИИ 9,1%/10,1% 1-5%  Минсельхоз 1-5%  Рынок	 Сельхозкооперация  ДФО  Серебряный бизнес  Моногорода  Стартапы  Городская среда  Лица с ОВЗ  Газели  Женщины  Спорт  Семейный бизнес  214-ФЗ  Молодежь
3 Контрактное кредитование	 Минэкономразвития 7,75%-8,5%  БАНК РОССИИ 9,6%/10,6% 1-5%  Минсельхоз 1-5%  Рынок	 Спорт  Городская среда
4 Рефинансирование	 БАНК РОССИИ 9,6%/10,6%  Рынок	 911 Опция «911»
5 Микрокредит	 Минэкономразвития 7,75%-8,5%  Рынок	 ДФО  Мама-предприниматель  Моногорода  ФАСОЛЬ

\* – соответствие целевым сегментам определяется на основании чек-листа

\*\* – для приоритетных и неприоритетных отраслей в рамках Программы стимулирования кредитования субъектов МСП

## Критерии отнесения к приоритетным направлениям

Направление	Критерии
Дальневосточный федеральный округ	Субъект МСП зарегистрирован на территории Дальневосточного федерального округа.
Монопрофильные муниципальные подразделения (моногорода)	Субъект МСП зарегистрирован или осуществляет свою деятельность на территории монопрофильного муниципального подразделения (моногорода).
Сельскохозяйственная кооперация	Субъект МСП является сельскохозяйственным производственным или потребительским кооперативом или членом сельскохозяйственного потребительского кооператива – крестьянским (фермерским) хозяйством.
Женское предпринимательство	Субъект МСП является или обществом с ограниченной ответственностью, при условии, что единоличным исполнительным органом такой организации является женщина – гражданка РФ и/или - 50% и более долей в уставном капитале организации принадлежит физическим лицам – женщинам, являющимся гражданами РФ, или Субъект МСП является индивидуальным предпринимателем – женщиной, гражданкой РФ.
Северо-Кавказский федеральный округ	Субъект МСП зарегистрирован на территории Северо-Кавказского федерального округа.
Серебряный бизнес	Индивидуальные предприниматели в возрасте не менее 45 лет и не более 65 лет или юридические лица, при условии, что единоличным исполнительным органом такого юридического лица является гражданин (-ка) РФ в возрасте не менее 45 лет и не более 65 лет и 50% и более долей в уставном капитале этой организации принадлежит указанному гражданину (-ке) РФ. или субъект МСП, соответствующий любому из перечисленных условий: - доля сотрудников в возрасте от 45 лет в штате субъекта МСП превышает 30% от общего числа сотрудников в штате субъекта МСП на дату подачи кредитной заявки; - доля сотрудников в возрасте от 45 лет, принятых субъектом МСП на работу в течение последних двух лет до даты подачи кредитной заявки, превышает 30% от общего числа сотрудников субъекта МСП, принятых им на работу в течение этого периода.
Газели	Субъект МСП, предоставивший решение экспертного совета при рабочей группе по вопросам оказания поддержки субъектам малого и среднего предпринимательства высокотехнологичных секторов экономики, в том числе внедряющим инновации, осуществляющим проекты в сфере импортозамещения и (или) производящим экспортную продукцию и услуги или иного уполномоченного органа, утвержденного АО «Корпорация МСП», определившего высокую степень инновационной активности данного субъекта МСП.

## Критерии отнесения к приоритетным направлениям

Направление	Критерии
<b>Стартапы</b>	<p>Субъект МСП, с даты регистрации которого на дату обращения в Банк прошло не более 5 лет, или субъект МСП, который с даты государственной регистрации не осуществлял производство (реализацию услуги) или осуществлял в незначительном объеме (незначительный объем производства (реализации услуги) определяется как доля менее 25% от максимального объема производства (реализации услуги), предусмотренного бизнес-планом проекта).</p> <p>Деятельность субъекта МСП и (или) реализуемый проект соответствуют одному из следующих критериев:</p> <ul style="list-style-type: none"> <li>– реализуется в высокотехнологичных отраслях (информационные технологии, биотехнологии, робототехника, станкостроение, фармацевтика) и (или) в отраслях экономики, в которых реализуются приоритетные направления развития науки, технологий и техники в Российской Федерации, а также критические технологии Российской Федерации, утвержденные Указом Президента Российской Федерации от 7 июля 2011 г. № 899 «Об утверждении приоритетных направлений развития науки, технологий и техники в Российской Федерации и перечня критических технологий Российской Федерации»;</li> <li>– деятельность субъекта МСП или реализация проекта осуществляется в Приоритетных отраслях с использованием инноваций и (или) высоких технологий, позволяющих создать новый для рынка продукт или продукт с более высокими качественными характеристиками по сравнению с существующими аналогичными продуктами на рынке или экспортно ориентированный импортозамещающий продукт;</li> </ul> <p>Соответствие деятельности субъекта МСП и (или) реализуемого им проекта критериям отнесения к Стартапу подтверждается заключением организаций, оказывающих услуги по проведению научной, технической экспертизы, бизнес-экспертизы проектов субъектов МСП, в том числе в целях развития исследований, разработок субъектов МСП и коммерциализации их результатов.</p>
<b>Экспортно-ориентированные компании экспортеры</b>	<p>Субъекты МСП – осуществляющие поставки производимой продукции на зарубежные рынки (далее – экспортеры) в рамках соответствующего контракта или производителя, заключившие с экспортером договор на поставку производимой ими продукции на зарубежные рынки.</p>
<b>Спорт</b>	<p>Субъекты МСП, реализующие проекты в области создания и развития объектов спортивной инфраструктуры, в т.ч. соответствии с Бизнес планом, сформированным на портале "Бизнес-навигатор МСП" на цели, реализуемые в сфере физической культуры и спорта, либо в рамках исполнения контрактов в соответствии с Федеральными законами 223-ФЗ и 44-ФЗ цели поставки спорттоваров, поставки или ремонта спортивного оборудования, а также на цели финансирования инвестиций в области создания и развития объектов спортивной инфраструктуры.</p>
<b>Семейный бизнес</b>	<p>Субъекты МСП, соответствующие любому из перечисленных условий:</p> <p>Индивидуальные предприниматели, наемными работниками которых являются члены их семей (не менее одного);</p> <p>Юридические лица, в штате, которых работают члены семьи (не менее одного) лица/лиц (одной семьи), которым принадлежит 100% долей в уставном капитале.</p>
<b>Участники закупок у крупнейших заказчиков по 223-ФЗ, 44-ФЗ</b>	<p>Субъект МСП в течение последних 2 лет заключал хотя бы 1 контракт в рамках Федеральных законов 223-ФЗ и 44-ФЗ.</p>

## Критерии отнесения к приоритетным направлениям

Направление	Критерии
911	Субъекты МСП, бизнес которых пострадал от стихийных бедствий.
Молодежь	Индивидуальные предприниматели в возрасте не более 30 лет или юридические лица, при условии, что единоличным исполнительным органом такого юридического лица является гражданин (-ка) РФ в возрасте не более 30 лет и 50% и более долей в уставном капитале этой организации принадлежит указанному гражданину (-ке) РФ.
Лица с ограниченными возможностями здоровья (ОВЗ)	<p>Субъекты МСП:</p> <p>1. Индивидуальный предприниматель, являющийся лицом с ОВЗ. или Юридическое лицо, 20% и более долей в уставном капитале которого принадлежит лицам с ОВЗ. и/или</p> <p>2. Субъект МСП обеспечивает занятость лицам с ОВЗ при условии, что по итогам 12 месяцев, предшествующих месяцу подачи заявки на получение кредита в Банке, среднесписочная численность лиц с ОВЗ составляет не менее 25%, а доля расходов в фонде оплаты труда, приходящихся на лиц с ОВЗ, - не менее 12%.</p> <p>При этом лица с ОВЗ признаются таковыми в случае наличия у них документа (справки), соответствующего Приказу Минздравсоцразвития России от 24.11.2010 г. №1031н, актуального на дату подачи заявки на получение кредита в Банке.</p>
Фасоль	Субъекты МСП, осуществляющие сотрудничество с ООО «Метро Кэш энд Кэрри Россия» в рамках заключенного договора, с целью открытия мини-маркетов «Фасоль» и/или развития бизнеса в открытых мини-маркетах «Фасоль».
Городская экономика и комфортная городская среда	<p>Субъект МСП:</p> <p>1. Реализовывает проект в отраслях:</p> <ul style="list-style-type: none"> <li>- жилищно-коммунальное хозяйство (тепло-, водо-, электроснабжение, водоотведение, очистные сооружения);</li> <li>- комплексное развитие и благоустройство городской территории;</li> <li>- "умный город";</li> <li>- общественный транспорт;</li> <li>- вывоз, в том числе механизированным способом, и утилизация твердых коммунальных отходов;</li> <li>- благоустройство улично-дорожной сети;</li> <li>- городское освещение;</li> <li>- создание культурно-досуговой и социальной инфраструктуры;</li> <li>- общественное питание, гостинично-ресторанный бизнес;</li> <li>- деятельность в сфере розничной торговли;</li> <li>- здравоохранение.</li> </ul> <p>2. Реализовывает проект в отраслях (п.1) на территории городов: Архангельск, Астрахань, Барнаул, Белгород, Владивосток, Владимир, Волгоград, Воронеж, Екатеринбург, Иваново, Ижевск, Калининград, Калуга, Кемерово, Киров, Кострома, Краснодар, Красноярск, Липецк, Магадан, Нижний Новгород, Новосибирск, Омск, Оренбург, Пермь, Петропавловск-Камчатский, Ростов-на-Дону, Рязань, Самара, Саратов, Сергиев Посад, Суздаль, Сургут, Томск, Тула, Тюмень, Улан-Удэ, Ульяновск, Уфа, Хабаровск, Челябинск, Южно-Сахалинск, Якутск, Ярославль.</p>
214-ФЗ	Субъекты МСП – юридические лица, включенные в единый реестр субъектов малого и среднего предпринимательства и соответствующие требованиям статей 4 и 14 Федерального закона от 24.07.2007 года № 209-ФЗ «О развитии малого и среднего предпринимательства в Российской Федерации» и иным нормативным актам (в том числе, отсутствие в выписке из ЕГРЮЛ Субъекта МСП основного или дополнительного вида деятельности, связанного с производством и (или) реализацией подакцизных товаров в соответствии со ст. 181 Налогового кодекса Российской Федерации или добычей и (или) реализацией полезных ископаемых (за исключением общераспространенных)).

# Основные преимущества кредитных продуктов МСП Банка

- Фиксированные низкие ставки
- Уполномоченный Банк по всем госпрограммам льготного кредитования
- Дистанционная подача заявок
- Инвестиционное кредитование на длительный срок
- Особые условия рассмотрения для приоритетных и социально-значимых ниш

# Гарантии в рамках №44-ФЗ и №223-ФЗ



### СУММА ГАРАНТИИ



До 1 000 млн рублей

### СРОК



- гарантия до 10 млн руб. – до 24 часов
- гарантия до 100 млн руб. – до 2 рабочих дней
- гарантия от 1000 млн руб. – до 5 рабочих дней

### СТОИМОСТЬ ГАРАНТИИ



- до 2 млн рублей - 4 % годовых, но не менее 999 рублей;
- от 2 млн руб. до 50 млн рублей - 3 % годовых;
- от 50 млн руб. до 1 млрд рублей - от 2 % годовых.

# Основные преимущества гарантийных продуктов МСП Банка

- Гарантия банка с госучастием
- Автоматизированная система выдачи электронных банковских гарантий
- Оформление через интернет
- Сокращенные сроки рассмотрения заявок
- Открытие расчетного счета не требуется
- Предварительное решение по 2 документам
- До 10 млн рублей – без обеспечения



## 5 шагов до получения кредита через портал АИС НГС



Консультации и техническая поддержка:  
тел. **8 800 30 20 100**,  
электронный адрес: [msbsupport@mspbank.ru](mailto:msbsupport@mspbank.ru)



Бесплатный онлайн ресурс для тех, кто хочет открыть или расширить свой бизнес, работать честно и легально, зарабатывать на свое будущее и будущее своих детей

Зайди на портал Бизнес-навигатора МСП [smbn.ru](http://smbn.ru)

Зарегистрируйся, заполнив простую форму

## С помощью портала Бизнес-навигатора МСП вы можете:



Вы узнаете какой бизнес открыть в вашем городе, какие для этого нужны инвестиции и документы

Выбрать бизнес



Мы собрали в единую базу все государственные и муниципальные организации, которые поддерживают малый и средний бизнес в вашем городе

Узнать о мерах поддержки МСП



Бизнес-навигатор содержит набор из более 300 типовых бизнес-планов, основанных на реальной практике более 5000 российских предпринимателей

Рассчитать бизнес-план



В навигаторе содержится база государственной и частной недвижимости. Данные недвижимости обновляются не реже одного раза в месяц.

Подобрать в аренду помещение



В навигаторе вы найдете контактные данные отделений банков и государственных гарантийных организаций в вашем городе, в которых можно получить финансовую поддержку

Узнать, где взять кредит и оформить гарантию



В навигаторе собраны планы закупок всех крупнейших компаний с государственным участием. В системе ежедневно актуализируются планы более 200 крупнейших заказчиков

Быть в курсе закупок крупнейших заказчиков

# Благодарим за внимание!

Акционерное общество «Российский Банк  
поддержки малого и среднего  
предпринимательства» (АО «МСП Банк»)

115035, Россия, г. Москва,  
ул. Садовническая, дом 79

8 800 30 20 100

[info@mspbank.ru](mailto:info@mspbank.ru)

[mspbank.ru](http://mspbank.ru)

